



SOCIÉTÉ CALEDONIENNE DE BATIMENT

## FRIGODOM ZIPAD PAITA

<b><u>Maître d'ouvrage :</u></b>	<b>SARL FRIGODOM NC</b>
<b><u>Architecte :</u></b>	<b>ATELIER 13</b>
<b><u>BET :</u></b>	<b>OMNIS</b>
<b><u>Réalisation :</u></b>	<b>2018</b>
<b><u>Durée des travaux :</u></b>	<b>12 mois délai global</b>
<b><u>Nature des travaux :</u></b>	<b>Entrepôt logistique froid – Frigodom NC</b>
	<b>Terrassement / Gros œuvre / VRD</b>

### **Descriptif général du chantier :**

Réalisation des fondations par puits + massifs + longrines.

Réalisation d'une double dalle béton de 2500m<sup>2</sup> séparé par un isolant.

La 1<sup>ère</sup> dalle béton de 15cm est structurelle avec une liaison sur les fondations.

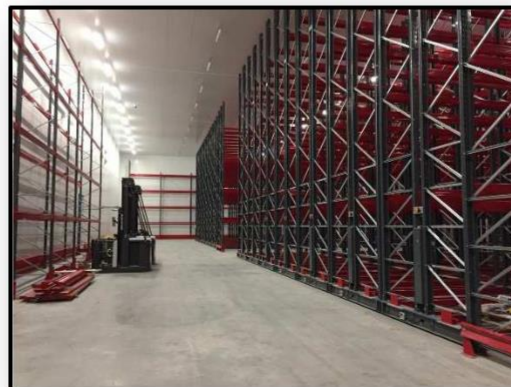
La dalle de protection et de circulation des chariots élévateurs fait une épaisseur de 25cm et coulé en fibre métallique à 35kg/m<sup>3</sup>.

Cette dalle résiste à des températures de – 20°C et a été coulé avec des rails implantés au mm pour recevoir 7 papetiers mécaniques sur 70m de long.



**OUVRAGE FONCTIONNEL**





---

**OUVRAGE FONCTIONNEL**