



SOCIÉTÉ CALEDONIENNE DE BATIMENT

PACIFIC PLAZA

Tour de logements, bureaux et parkings à Nouméa

Maître d'ouvrage : SARL BEEF, représentée par M. RAAB
Architecte : ATELIER 13
BET : OMNIS
Réalisation : 2017/2018
Durée des travaux : Délai TCE Tour = 28 mois / Délai clos couvert Bureaux = 17 mois
Nature des travaux : Construction d'une tour de logements, bureaux et parking dans l'ensemble « PACIFIC PLAZA »

Descriptif :

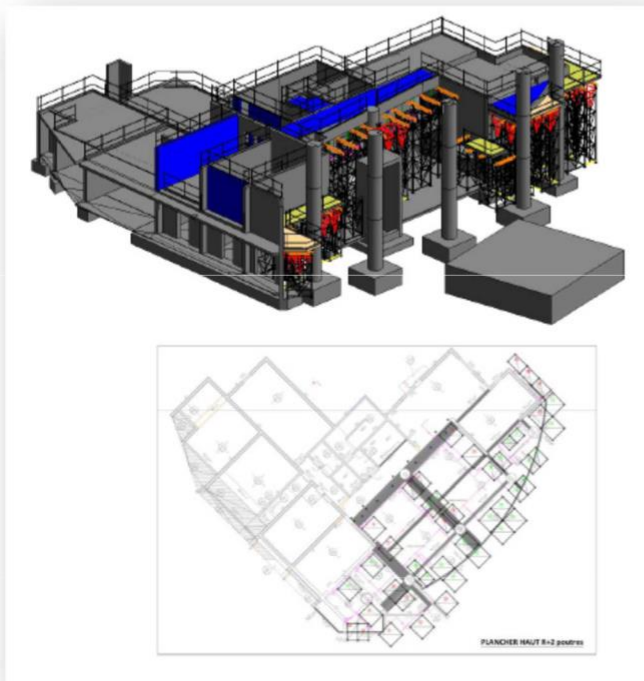
Bureaux + parkings en R+7 : chantier Horizontal (12 500 m²SHOB)

Tour de 135 logements en R+25 : chantier vertical répétitif (14 200 m² SHOB)



LOGEMENTS / BUREAUX





CADENCE DE PRODUCTION

- **Optimisation des rotations du niveau courant**

Utilisation de la 3D

- ❖ Du R+3 au R+6 : 1 niveau en 10 jours
- ❖ Du R+7 au R+21 (niveau courant) : 1 niveau en 9 jours

