



BUTTE ESTIENNE

BOULARI-MONT DORE

SOCIÉTÉ CALEDONIENNE DE BÂTIMENT

Maître d'ouvrage :

Architecte :

BET :

Réalisation :

Durée des travaux :

Nature des travaux :

SPI DEVELOPPEMENT

VUE SUR MER

GECP (Réunion) / BRH

2009-2010

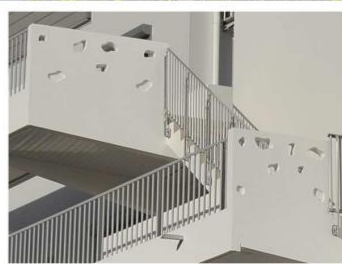
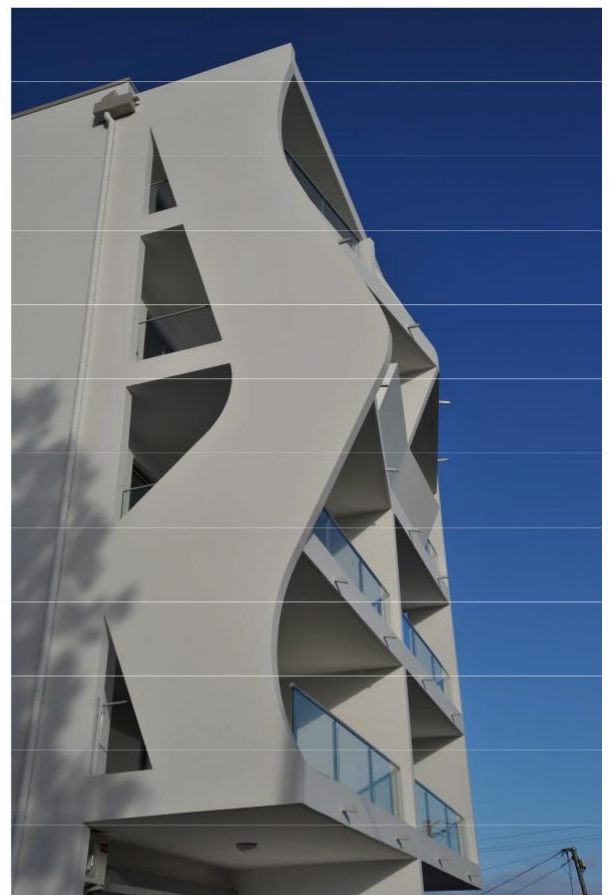
21 mois TCE

Construction de 137 logements du F2 au F5

14 224 m² SHOB

Descriptif du chantier :

Réalisation du Gros Œuvre sur pieux battus. Cette opération a mobilisé 2 grues en simultanée et une centrale à béton de chantier. Beaucoup de courives, portiques et porte à faux grande hauteur ont fait de ce chantier une référence technique



LOGEMENT