

# SERVICE ETUDES DE PRIX / METHODES

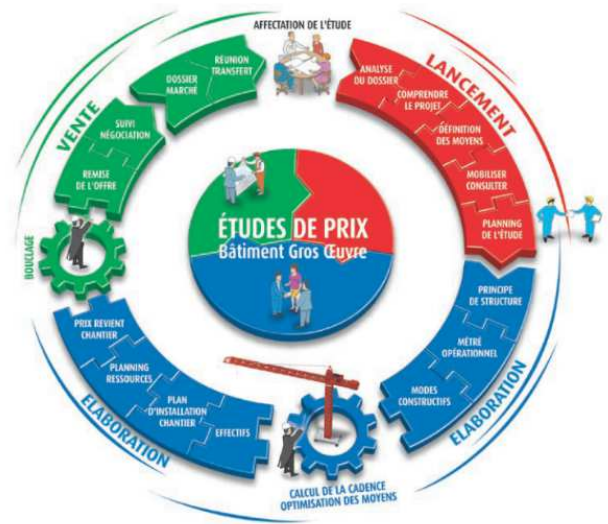
Un accompagnement technique complet, de l'étude du projet à la réception du bâtiment

## Présentation

Le service études de prix / méthode chez SCB est un service **structuré, réactif, efficace et professionnel**, chargé de l'étude complète des projets.

Ce service est composé de 6 personnes, toutes **polyvalentes et expérimentées**, ce qui permet d'être très réactifs, avec une force de frappe importante :

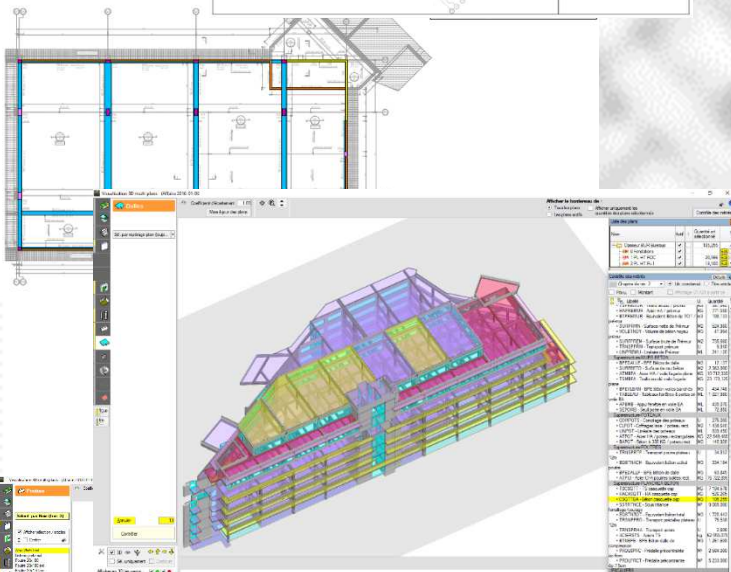
- 1 ingénieur Méthodes
- 1 ingénieur Etudes de prix
- 1 responsable CES (architecte de formation)
- 2 techniciens, formés sur les logiciels de conception 3D, polyvalents sur les métrés et les méthodes
- 1 secrétaire pour la partie administrative et contractuelle.



## Fonctionnement

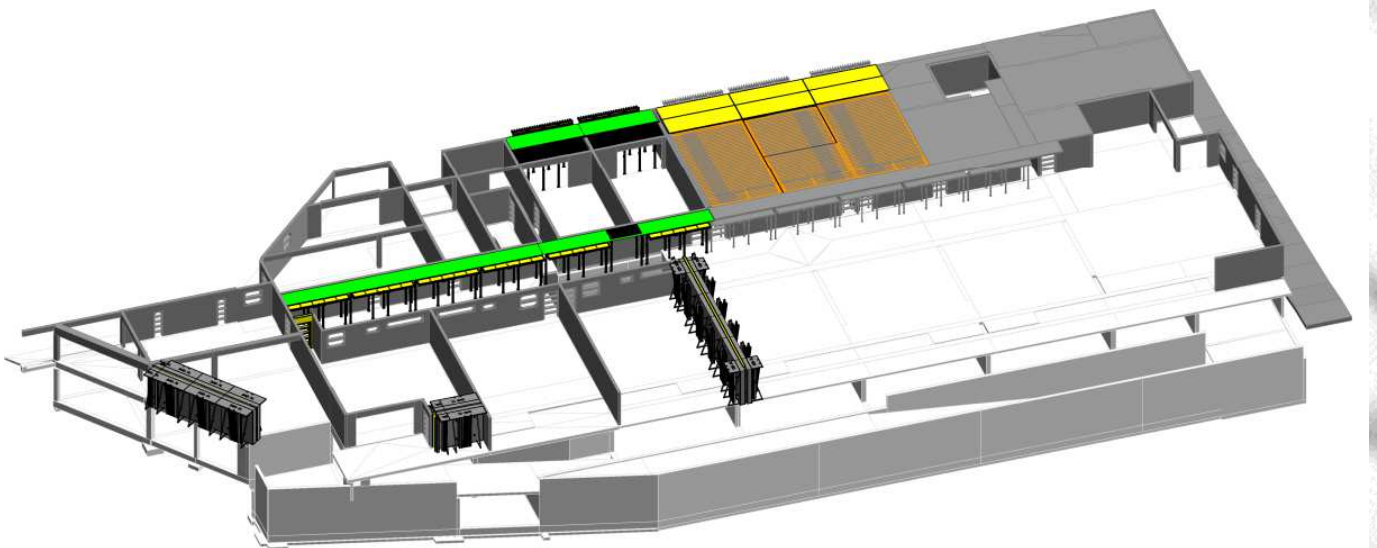
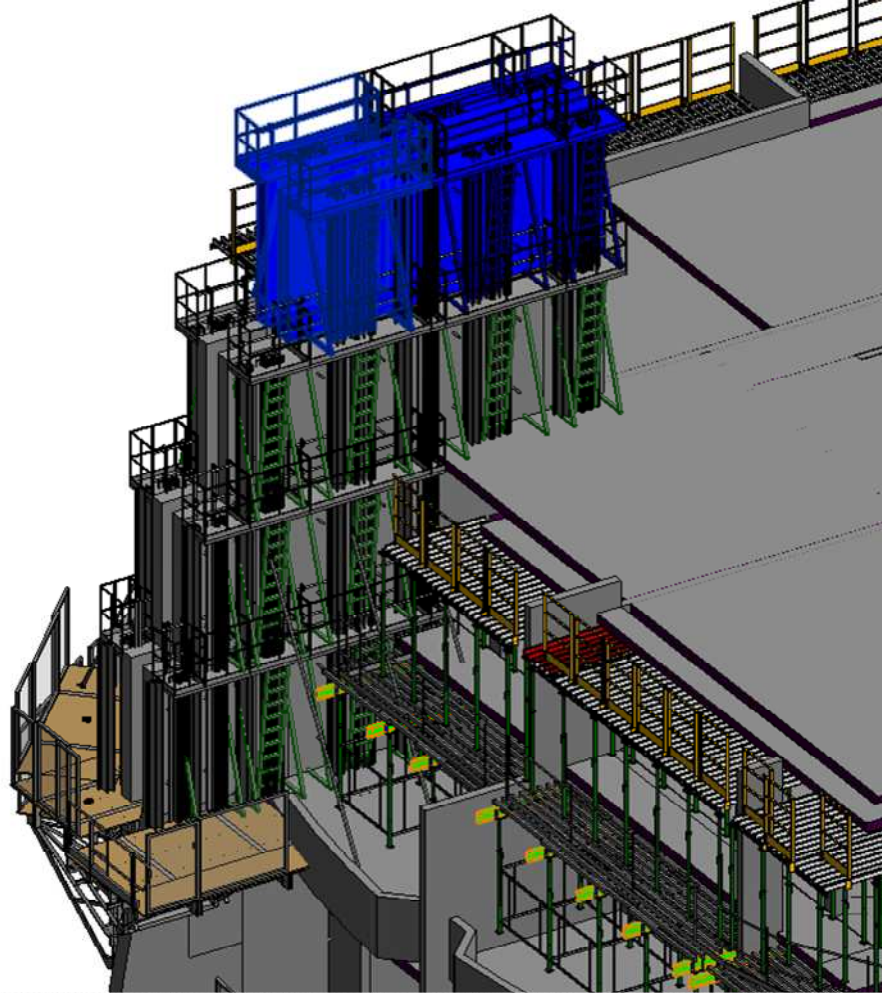
Les missions de ce service vont de l'accompagnement du maître d'ouvrage pour la conception du projet, à la préconisation des méthodes de réalisation du chantier.

- **Analyse et estimation** du projet en phase étude de prix
- **Accompagnement** du maître d'ouvrage et du maître d'œuvre dans la conception de son projet
- **Optimisation** de la structure et du projet dans son ensemble, que ce soit du point de vue financier ou planning
- Réalisation des métrés sur un logiciel incluant une **modélisation 3D**





- **Intégration** des impératifs sécurité dès les premières étapes du projet
- Prédéfinition des modes constructifs et du **processus complet de construction** dès la phase étude de prix
- Elaboration de l'ensemble des **méthodes de construction et validation des modes constructifs** sur une maquette numérique 3D
- Simplification des projets par **décomposition en tâches élémentaires**



## Atouts Supplémentaires:

- Un accès à des **ressources puissantes internes** au groupe Vinci :
  - o Le service achat Vinci Construction
  - o Des bureaux d'études internationaux
  - o Des entreprises spécialisées (fondations spéciales, précontrainte, grands projets...).
- **Intégration du digital et déploiement d'outils numériques**, aussi bien en phase étude que sur nos chantiers.

**Cette approche très complète du projet garantit au client la réalisation d'un ouvrage de qualité, réalisé en toute sécurité et dans le strict respect du délai.**